



检 测 报 告

WKS[检]字 202411045 (3) 号

项 目 名 称 华新水泥（黄石）有限公司 2024 年环境监测项目

委 托 单 位 华新水泥（黄石）有限公司

检 测 类 别 有组织排放废气

报 告 日 期 2024.11.29

湖北维克昇检测有限公司
(加盖报告专用章)

报告编制说明

- 1、报告无本公司报告专用章、骑缝章及 CMA 章无效。
- 2、报告涂改、缺页、增删无效；报告无三级审核无效。
- 3、未经本公司书面批准，不得部分复制本报告。经本公司批准的报告复印件应由我公司加盖检测报告专用章确认。
- 4、由委托方自行采集送检样品，本报告仅对送检样品的检测数据负责，不对样品来源负责。
- 5、委托方若对本报告有异议，请于收到报告之日起十个工作日内以书面形式向我公司提出，逾期不予受理。无法保存、复现的样品不受理申诉。
- 6、除客户特别申明并支付样品管理费，所有超过标准规定失效期的样品均不再留样。
- 7、除客户特别申明并支付档案管理费外，本次检测的所有记录档案保存期限为六年。
- 8、本报告未经本公司同意不得作为商业广告使用。

本公司通讯资料：

公司全称： 湖北维克昇检测有限公司

地 址： 武汉东湖新技术开发区黄龙山北路 4 号三工
光电产业基地厂房 2 号楼 5 层 503 室

邮政编码： 430223

电 话： 027-59499676

传 真： 027-59499676

一、任务来源

受华新水泥（黄石）有限公司委托，根据委托方提供的监测方案，我公司依据国家有关环境监测技术规范 and 检测标准的相关要求，组织相关技术人员于 2024 年 11 月 18-22 日对华新水泥（黄石）有限公司有组织排放废气进行了检测。依据实际检测分析结果，编制了此报告。

二、检测内容

1、采样人员：王超、雷鹏、郑耀、宋博、莫双军、王晶、陈曦。

采样日期：2024 年 11 月 18-22 日。

2、分析人员：王莹。

检测日期：2024 年 11 月 25 日。

3、检测内容：

检测内容一览表

检测类别	检测点位	检测项目	检测频次
有组织排放废气	石灰石破碎机DA003	颗粒物	1 天×3 次/天
	辅助原料破碎及运输DA005		
	2#原料配料联合储库汇流输送皮带DA013		
	旁路防风收尘仓顶DA016		
	水泥库顶1DA024		
	水泥库顶2DA025		
	水泥库顶3DA026		
	水泥库顶4DA027		
	码头2#泊位原煤进厂输送皮带DA042		
	码头2#泊位原煤进厂输送皮带DA043		
	码头2#泊位原煤进厂输送皮带DA044		
	熟料库顶入库拉链机DA055		
	熟料库顶DA056		
	水泥库底2DA083		
	水泥库底输送2DA084		
	水泥库底4输送DA085		
联合储原煤运输皮带DA088			
水泥库底2输送DA097			

(接上页)

检测类别	检测点位	检测项目	检测频次
有组织排放废气	水泥库底2输送DA098	颗粒物	1天×3次/天
	水泥库底1输送DA099		
	水泥库底1输送DA100		
	水泥库底4输送DA101		
	水泥库底3输送DA103		
	水泥库底1DA105		
	水泥库底1输送DA106		
	水泥库底4DA107		
	水泥库底DA108		
	水泥库底3输送DA109		
	隧道出口陆域熟料库底输送皮带(水泥)DA126		
	排气筒DA127 隧道出口陆域熟料库底输送皮带(水泥)		
	1#水泥磨球磨机排放口DA147		
	2#水泥磨球磨机排放口DA148		

4、检测方法:

检测方法、使用仪器、检出限一览表

检测类别	项目	检测方法	主要仪器设备	方法检出限
有组织排放废气	颗粒物	固定污染源废气 低浓度颗粒物的测定 重量法 HJ836-2017	十万分之一天平 PT-104/55S WKS-YQ-016	1.0mg/m ³
备注	/			

5、质量控制及保证:

- (1) 本次监测严格按照《固定源废气监测技术规范》(HJ/T 397-2007)和《环境监测质量管理技术导则》(HJ 630-2011)的要求实施全过程质量控制。
- (2) 检测人员经过本公司专业上岗培训并持有相关检测项目上岗资格证书。
- (3) 所使用仪器、设备均经计量检定/校准,且在有效期内使用。
- (4) 数据和检测报告实行三级审核制度,检测过程按照本公司质量管理规定进行全程序质量控制。
- (5) 本次监测活动所涉及的方法标准、技术规范均为现行有效。
- (6) 检测实行空白检测等质控措施,确保检测数据的准确性,本次检测质量控制结果合格。

三、检测结果

表 1 有组织排放废气检测结果

采样环境条件		2024.11.20 气温: 12.3 °C 大气压: 100.7 kPa				
采样点	检测项目	检测结果		GB 4915-2013《水泥工业大气污染物排放标准》表 2 限值(mg/m ³)		
		排放浓度(mg/m ³)	排放速率(kg/h)			
石灰石破碎机 DA003	颗粒物	4.1	0.113	10		
		5.2	0.127			
		3.6	0.099			
	均值	4.3	0.113			
烟气参数						
采样点	流速(m/s)	温度(°C)	含湿量(%)	排气筒截面积(m ²)	标干气流量(m ³ /h)	排气筒高度(m)
石灰石破碎机 DA003	16.7	20.8	2.2	0.5027	27464	15
	14.8	19.1	2.2		24494	
	16.5	17.2	2.2		27485	
采样环境条件		2024.11.21 气温: 13.2 °C 大气压: 102.4 kPa				
采样点	检测项目	检测结果		GB 4915-2013《水泥工业大气污染物排放标准》表 2 限值(mg/m ³)		
		排放浓度(mg/m ³)	排放速率(kg/h)			
辅助原料破碎及 运输 DA005	颗粒物	4.5	0.092	10		
		4.1	0.090			
		5.4	0.119			
	均值	4.7	0.100			
烟气参数						
采样点	流速(m/s)	温度(°C)	含湿量(%)	排气筒截面积(m ²)	标干气流量(m ³ /h)	排气筒高度(m)
辅助原料破碎及 运输 DA005	15.8	17.5	2.3	0.3848	20419	15.2
	17.0	18.0	2.2		21971	
	17.1	18.6	2.2		21986	

(接上页)

采样环境条件	2024.11.21 气温: 15.6 °C 大气压: 102.1 kPa					
采样点	检测项目	检测结果				GB 4915-2013《水泥工业大气污染物排放标准》表 2 限值(mg/m ³)
		排放浓度(mg/m ³)		排放速率(kg/h)		
2#原料配料联合 储库汇流输送皮 带 DA013	颗粒物	4.9		0.028		10
		5.3		0.030		
		4.2		0.024		
	均值		4.8		0.027	
烟气参数						
采样点	流速(m/s)	温度(°C)	含湿量(%)	排气筒截面积(m ²)	标干气流量(m ³ /h)	排气筒高度(m)
2#原料配料联合 储库汇流输送皮 带 DA013	8.9	20.8	2.3	0.1963	5738	17.3
	8.8	20.0	2.4		5719	
	8.8	20.7	2.2		5598	
采样环境条件	2024.11.21 气温: 15.6 °C 大气压: 102.1 kPa					
采样点	检测项目	检测结果				GB 4915-2013《水泥工业大气污染物排放标准》表 2 限值(mg/m ³)
		排放浓度(mg/m ³)		排放速率(kg/h)		
旁路防风收尘仓 顶 DA016	颗粒物	6.6		0.042		10
		5.8		0.036		
		5.4		0.033		
	均值		5.9		0.037	
烟气参数						
采样点	流速(m/s)	温度(°C)	含湿量(%)	排气筒截面积(m ²)	标干气流量(m ³ /h)	排气筒高度(m)
旁路防风收尘仓 顶 DA016	10.9	44.9	3.1	0.1963	6409	31
	10.5	42.7	3.3		6209	
	10.4	42.1	3.2		6167	
采样环境条件	2024.11.20 气温: 12.3 °C 大气压: 100.7 kPa					
采样点	检测项目	检测结果				GB 4915-2013《水泥工业大气污染物排放标准》表 2 限值(mg/m ³)
		排放浓度(mg/m ³)		排放速率(kg/h)		
水泥库顶1 DA024	颗粒物	4.5		0.040		10
		2.8		0.026		
		3.6		0.033		
	均值		3.6		0.033	

湖北维克昇检测有限公司

Hubei Weikesheng Testing co.,LTD

电话: 027-59499676

传真: 027-59499676

邮编: 430223

地址: 武汉东湖新技术开发区黄龙山北路 4 号三工光电产业基地厂房 2 号楼 5 层 503 室

邮箱: WKSjiance@163.com

(接上页)

烟气参数						
采样点	流速(m/s)	温度(°C)	含湿量(%)	排气筒截面积(m ²)	标干气流量(m ³ /h)	排气筒高度(m)
水泥库顶1 DA024	11.1	58.1	4.2	0.2827	8895	78
	11.5	58.7	4.4		9167	
	11.4	58.2	4.3		9103	
采样环境条件	2024.11.20 气温: 12.3 °C 大气压: 100.7 kPa					
采样点	检测项目	检测结果		GB 4915-2013《水泥工业大气污染物排放标准》表 2 限值(mg/m ³)		
		排放浓度(mg/m ³)	排放速率(kg/h)			
水泥库顶2 DA025	颗粒物	4.3	0.038	10		
		3.1	0.028			
		3.9	0.034			
	均值	3.8	0.033			
烟气参数						
采样点	流速(m/s)	温度(°C)	含湿量(%)	排气筒截面积(m ²)	标干气流量(m ³ /h)	排气筒高度(m)
水泥库顶2 DA025	11.2	58.8	5.2	0.2827	8896	78
	11.3	58.8	5.2		8967	
	10.9	58.8	5.2		8625	
采样环境条件	2024.11.20 气温: 12.3 °C 大气压: 100.7 kPa					
采样点	检测项目	检测结果		GB 4915-2013《水泥工业大气污染物排放标准》表 2 限值(mg/m ³)		
		排放浓度(mg/m ³)	排放速率(kg/h)			
水泥库顶3 DA026	颗粒物	5.2	0.033	10		
		4.1	0.026			
		3.5	0.022			
	均值	4.3	0.027			
烟气参数						
采样点	流速(m/s)	温度(°C)	含湿量(%)	排气筒截面积(m ²)	标干气流量(m ³ /h)	排气筒高度(m)
水泥库顶3 DA026	7.7	44.2	4.1	0.2827	6401	78
	7.6	44.5	4.1		6336	
	7.4	43.9	4.1		6204	

(接上页)

采样环境条件	2024.11.20 气温: 12.3 °C 大气压: 100.7 kPa					
采样点	检测项目	检测结果				GB 4915-2013《水泥工业大气污染物排放标准》表 2 限值(mg/m ³)
		排放浓度(mg/m ³)		排放速率(kg/h)		
水泥库顶4 DA027	颗粒物	5.8		0.061		10
		4.6		0.049		
		4.0		0.042		
	均值	4.8		0.051		
烟气参数						
采样点	流速(m/s)	温度(°C)	含湿量(%)	排气筒截面积(m ²)	标干气流量(m ³ /h)	排气筒高度(m)
水泥库顶4 DA027	11.8	21.7	5.3	0.2827	10476	78
	11.9	21.5	5.2		10614	
	11.9	22.1	5.1		10529	
采样环境条件	2024.11.22 气温: 13.1 °C 大气压: 101.6 kPa					
采样点	检测项目	检测结果				GB 4915-2013《水泥工业大气污染物排放标准》表 2 限值(mg/m ³)
		排放浓度(mg/m ³)		排放速率(kg/h)		
码头2#泊位原煤 进厂输送皮带 DA042	颗粒物	5.4		0.041		10
		4.8		0.036		
		4.0		0.030		
	均值	4.7		0.036		
烟气参数						
采样点	流速(m/s)	温度(°C)	含湿量(%)	排气筒截面积(m ²)	标干气流量(m ³ /h)	排气筒高度(m)
码头2#泊位原煤 进厂输送皮带 DA042	11.7	17.0	2.1	0.1963	7623	15
	11.6	17.9	2.2		7530	
	11.6	18.3	2.0		7531	
采样环境条件	2024.11.22 气温: 13.1 °C 大气压: 101.6 kPa					
采样点	检测项目	检测结果				GB 4915-2013《水泥工业大气污染物排放标准》表 2 限值(mg/m ³)
		排放浓度(mg/m ³)		排放速率(kg/h)		
码头2#泊位原煤 进厂输送皮带 DA043	颗粒物	3.5		0.018		10
		4.1		0.021		
		4.7		0.024		
	均值	4.1		0.021		

湖北维克昇检测有限公司

Hubei Weikesheng Testing co.,LTD

电话: 027-59499676

传真: 027-59499676

邮编: 430223

地址: 武汉东湖新技术开发区黄龙山北路4号三工光电产业基地厂房2号楼5层503室

邮箱: WKSjiance@163.com

(接上页)

烟气参数						
采样点	流速(m/s)	温度(°C)	含湿量(%)	排气筒截面积(m ²)	标干气流量(m ³ /h)	排气筒高度(m)
码头2#泊位原煤进厂输送带DA043	8.1	20.4	2.1	0.1963	5199	20
	8.2	20.3	2.2		5242	
	8.1	20.1	2.2		5196	
采样环境条件	2024.11.22 气温: 13.1 °C 大气压: 101.6 kPa					
采样点	检测项目	检测结果		GB 4915-2013《水泥工业大气污染物排放标准》表2 限值(mg/m ³)		
		排放浓度(mg/m ³)	排放速率(kg/h)			
码头2#泊位原煤进厂输送带DA044	颗粒物	5.3	0.011	10		
		4.8	0.010			
		4.3	0.008			
	均值	4.8	0.010			
烟气参数						
采样点	流速(m/s)	温度(°C)	含湿量(%)	排气筒截面积(m ²)	标干气流量(m ³ /h)	排气筒高度(m)
码头2#泊位原煤进厂输送带DA044	3.2	26.1	2.5	0.1963	2010	20
	3.4	26.4	2.3		2123	
	3.0	25.1	2.2		1905	
采样环境条件	2024.11.20 气温: 14.6 °C 大气压: 100.7 kPa					
采样点	检测项目	检测结果		GB 4915-2013《水泥工业大气污染物排放标准》表2 限值(mg/m ³)		
		排放浓度(mg/m ³)	排放速率(kg/h)			
熟料库顶入库拉链机DA055	颗粒物	4.4	0.031	10		
		5.3	0.038			
		4.6	0.033			
	均值	4.8	0.034			
烟气参数						
采样点	流速(m/s)	温度(°C)	含湿量(%)	排气筒截面积(m ²)	标干气流量(m ³ /h)	排气筒高度(m)
熟料库顶入库拉链机DA055	18.7	19.7	2.2	0.1140	7115	62
	18.6	19.4	2.1		7103	
	18.7	19.5	2.2		7117	

(接上页)

采样环境条件	2024.11.20 气温: 14.6 °C 大气压: 100.7 kPa					
采样点	检测项目	检测结果				GB 4915-2013《水泥工业大气污染物排放标准》表 2 限值(mg/m ³)
		排放浓度(mg/m ³)		排放速率(kg/h)		
熟料库顶DA056	颗粒物	5.4		0.373		10
		3.4		0.233		
		4.3		0.299		
	均值	4.4		0.302		
烟气参数						
采样点	流速(m/s)	温度(°C)	含湿量(%)	排气筒截面积(m ²)	标干气流量(m ³ /h)	排气筒高度(m)
熟料库顶DA056	18.9	50.6	3.8	1.2272	69036	69
	18.8	51.2	3.7		68579	
	19.0	50.7	3.5		69458	
采样环境条件	2024.11.19 气温: 11.2 °C 大气压: 101.2 kPa					
采样点	检测项目	检测结果				GB 4915-2013《水泥工业大气污染物排放标准》表 2 限值(mg/m ³)
		排放浓度(mg/m ³)		排放速率(kg/h)		
水泥库底2 DA083	颗粒物	3.9		0.036		10
		5.3		0.046		
		4.5		0.041		
	均值	4.6		0.041		
烟气参数						
采样点	流速(m/s)	温度(°C)	含湿量(%)	排气筒截面积(m ²)	标干气流量(m ³ /h)	排气筒高度(m)
水泥库底2 DA083	7.6	31.3	1.8	0.3848	9362	8.8
	7.0	31.8	1.8		8590	
	7.4	36.1	1.9		9031	
采样环境条件	2024.11.18 气温: 12.7 °C 大气压: 101.6 kPa					
采样点	检测项目	检测结果				GB 4915-2013《水泥工业大气污染物排放标准》表 2 限值(mg/m ³)
		排放浓度(mg/m ³)		排放速率(kg/h)		
水泥库底输送2 DA084	颗粒物	6.4		0.030		10
		7.3		0.034		
		5.9		0.027		
	均值	6.5		0.030		

湖北维克昇检测有限公司

Hubei Weikesheng Testing co.,LTD

电话: 027-59499676

传真: 027-59499676

邮编: 430223

地址: 武汉东湖新技术开发区黄龙山北路4号三工光电产业基地厂房2号楼5层503室

邮箱: WKSjiance@163.com

(接上页)

烟气参数						
采样点	流速(m/s)	温度(°C)	含湿量(%)	排气筒截面积(m ²)	标干气流量(m ³ /h)	排气筒高度(m)
水泥库底输送2 DA084	18.2	15.2	2.2	0.0750	4611	9.5
	18.4	15.4	2.2		4660	
	18.4	15.5	2.2		4660	
采样环境条件	2024.11.18 气温:12.7 °C 大气压:101.6 kPa					
采样点	检测项目	检测结果		GB 4915-2013《水泥工业大气污染物排放标准》表2 限值(mg/m ³)		
		排放浓度(mg/m ³)	排放速率(kg/h)			
水泥库底4输送 DA085	颗粒物	5.2	0.022	10		
		5.9	0.025			
		6.2	0.026			
	均值	5.8	0.024			
烟气参数						
采样点	流速(m/s)	温度(°C)	含湿量(%)	排气筒截面积(m ²)	标干气流量(m ³ /h)	排气筒高度(m)
水泥库底4输送 DA085	17.0	15.6	2.2	0.0750	4215	9.5
	16.8	15.6	2.2		4166	
	17.0	15.6	2.1		4223	
采样环境条件	2024.11.21 气温:13.2 °C 大气压:102.4 kPa					
采样点	检测项目	检测结果		GB 4915-2013《水泥工业大气污染物排放标准》表2 限值(mg/m ³)		
		排放浓度(mg/m ³)	排放速率(kg/h)			
联合储原煤运输 皮带DA088	颗粒物	3.7	0.013	10		
		4.7	0.016			
		4.2	0.014			
	均值	4.2	0.014			
烟气参数						
采样点	流速(m/s)	温度(°C)	含湿量(%)	排气筒截面积(m ²)	标干气流量(m ³ /h)	排气筒高度(m)
联合储原煤运输 皮带DA088	5.4	23.2	2.5	0.1963	3433	18
	5.4	22.2	2.8		3428	
	5.3	21.5	2.9		3425	

(接上页)

采样环境条件	2024.11.19 气温: 11.2 °C 大气压: 101.2 kPa					
采样点	检测项目	检测结果				GB 4915-2013《水泥工业大气污染物排放标准》表 2 限值(mg/m ³)
		排放浓度(mg/m ³)		排放速率(kg/h)		
水泥库底2输送 DA097	颗粒物	6.7		0.011		10
		7.3		0.013		
		5.7		0.010		
	均值	6.6		0.011		
烟气参数						
采样点	流速(m/s)	温度(°C)	含湿量(%)	排气筒截面积(m ²)	标干气流量(m ³ /h)	排气筒高度(m)
水泥库底2输送 DA097	6.9	18.8	1.8	0.0750	1699	10.5
	7.2	18.6	1.7		1779	
	7.1	18.9	1.8		1757	
采样环境条件	2024.11.19 气温: 11.2 °C 大气压: 101.2 kPa					
采样点	检测项目	检测结果				GB 4915-2013《水泥工业大气污染物排放标准》表 2 限值(mg/m ³)
		排放浓度(mg/m ³)		排放速率(kg/h)		
水泥库底2输送 DA098	颗粒物	7.4		0.032		10
		8.2		0.036		
		6.8		0.030		
	均值	7.5		0.033		
烟气参数						
采样点	流速(m/s)	温度(°C)	含湿量(%)	排气筒截面积(m ²)	标干气流量(m ³ /h)	排气筒高度(m)
水泥库底2输送 DA098	17.8	18.2	2.0	0.0750	4386	10.5
	17.9	18.3	2.1		4418	
	17.8	18.2	2.1		4394	
采样环境条件	2024.11.19 气温: 11.2 °C 大气压: 101.2 kPa					
采样点	检测项目	检测结果				GB 4915-2013《水泥工业大气污染物排放标准》表 2 限值(mg/m ³)
		排放浓度(mg/m ³)		排放速率(kg/h)		
水泥库底1输送 DA099	颗粒物	4.9		0.012		10
		4.2		0.010		
		3.8		0.009		
	均值	4.3		0.010		

湖北维克昇检测有限公司

Hubei Weikesheng Testing co.,LTD

电话: 027-59499676

传真: 027-59499676

邮编: 430223

地址: 武汉东湖新技术开发区黄龙山北路4号三工光电产业基地厂房2号楼5层503室

邮箱: WKSjiance@163.com

(接上页)

烟气参数						
采样点	流速(m/s)	温度(°C)	含湿量(%)	排气筒截面积(m ²)	标干气流量(m ³ /h)	排气筒高度(m)
水泥库底1输送 DA099	9.9	19.1	2.1	0.0750	2436	10.5
	9.8	19.5	2.2		2404	
	9.9	19.3	2.2		2418	
采样环境条件	2024.11.19 气温: 11.2 °C 大气压: 101.2 kPa					
采样点	检测项目	检测结果		GB 4915-2013《水泥工业大气污染物排放标准》表2 限值(mg/m ³)		
		排放浓度(mg/m ³)	排放速率(kg/h)			
水泥库底1输送 DA100	颗粒物	7.0	0.013	10		
		5.6	0.011			
		6.3	0.012			
	均值	6.3	0.012			
烟气参数						
采样点	流速(m/s)	温度(°C)	含湿量(%)	排气筒截面积(m ²)	标干气流量(m ³ /h)	排气筒高度(m)
水泥库底1输送 DA100	7.8	18.2	2.2	0.0750	1916	10.5
	7.6	18.4	2.4		1878	
	7.8	18.3	2.2		1917	
采样环境条件	2024.11.19 气温: 11.2 °C 大气压: 101.2 kPa					
采样点	检测项目	检测结果		GB 4915-2013《水泥工业大气污染物排放标准》表2 限值(mg/m ³)		
		排放浓度(mg/m ³)	排放速率(kg/h)			
水泥库底4输送 DA101	颗粒物	4.2	0.018	10		
		4.7	0.020			
		5.5	0.024			
	均值	4.8	0.021			
烟气参数						
采样点	流速(m/s)	温度(°C)	含湿量(%)	排气筒截面积(m ²)	标干气流量(m ³ /h)	排气筒高度(m)
水泥库底4输送 DA101	17.3	18.2	1.9	0.0750	4295	10.5
	18.4	18.4	1.9		4291	
	18.2	18.2	1.9		4293	

(接上页)

采样环境条件	2024.11.19 气温: 11.2 °C 大气压: 101.2 kPa					
采样点	检测项目	检测结果				GB 4915-2013《水泥工业大气污染物排放标准》表 2 限值(mg/m ³)
		排放浓度(mg/m ³)		排放速率(kg/h)		
水泥库底3输送 DA103	颗粒物	3.5		0.011		10
		4.5		0.014		
		4.7		0.016		
	均值	4.2		0.014		
烟气参数						
采样点	流速(m/s)	温度(°C)	含湿量(%)	排气筒截面积(m ²)	标干气流量(m ³ /h)	排气筒高度(m)
水泥库底3输送 DA103	12.6	18.0	1.8	0.0750	3135	10.5
	12.1	17.8	1.8		3013	
	13.7	17.8	1.8		3411	
采样环境条件	2024.11.19 气温: 11.2 °C 大气压: 101.2 kPa					
采样点	检测项目	检测结果				GB 4915-2013《水泥工业大气污染物排放标准》表 2 限值(mg/m ³)
		排放浓度(mg/m ³)		排放速率(kg/h)		
水泥库底1 DA105	颗粒物	5.1		0.072		10
		4.6		0.062		
		3.8		0.054		
	均值	4.5		0.063		
烟气参数						
采样点	流速(m/s)	温度(°C)	含湿量(%)	排气筒截面积(m ²)	标干气流量(m ³ /h)	排气筒高度(m)
水泥库底1 DA105	11.1	25.5	1.9	0.3848	14030	8.8
	10.6	21.4	1.9		13500	
	11.1	21.5	1.8		14163	
采样环境条件	2024.11.18 气温: 12.7 °C 大气压: 101.6 kPa					
采样点	检测项目	检测结果				GB 4915-2013《水泥工业大气污染物排放标准》表 2 限值(mg/m ³)
		排放浓度(mg/m ³)		排放速率(kg/h)		
水泥库底1输送 DA106	颗粒物	3.6		0.017		10
		4.5		0.022		
		5.1		0.025		
	均值	4.4		0.021		

湖北维克昇检测有限公司

Hubei Weikesheng Testing co.,LTD

电话: 027-59499676

传真: 027-59499676

邮编: 430223

地址: 武汉东湖新技术开发区黄龙山北路4号三工光电产业基地厂房2号楼5层503室

邮箱: WKSjiance@163.com

(接上页)

烟气参数						
采样点	流速(m/s)	温度(°C)	含湿量(%)	排气筒截面积(m ²)	标干气流量(m ³ /h)	排气筒高度(m)
水泥库底1输送 DA106	19.4	14.9	2.1	0.0750	4840	9.5
	19.4	14.9	2.2		4838	
	19.5	14.8	2.2		4865	
采样环境条件	2024.11.19 气温: 11.2 °C 大气压: 101.2 kPa					
采样点	检测项目	检测结果		GB 4915-2013《水泥工业大气污染物排放标准》表2 限值(mg/m ³)		
		排放浓度(mg/m ³)	排放速率(kg/h)			
水泥库底4 DA107	颗粒物	3.3	0.032	10		
		4.4	0.043			
		5.0	0.052			
	均值	4.2	0.042			
烟气参数						
采样点	流速(m/s)	温度(°C)	含湿量(%)	排气筒截面积(m ²)	标干气流量(m ³ /h)	排气筒高度(m)
水泥库底4 DA107	7.6	20.2	2.0	0.3848	9680	8.8
	7.7	20.1	2.1		9835	
	8.2	20.0	2.1		10431	
采样环境条件	2024.11.19 气温: 11.0 °C 大气压: 101.2 kPa					
采样点	检测项目	检测结果		GB 4915-2013《水泥工业大气污染物排放标准》表2 限值(mg/m ³)		
		排放浓度(mg/m ³)	排放速率(kg/h)			
水泥库底DA108	颗粒物	4.6	0.076	10		
		3.8	0.064			
		3.3	0.054			
	均值	3.9	0.065			
烟气参数						
采样点	流速(m/s)	温度(°C)	含湿量(%)	排气筒截面积(m ²)	标干气流量(m ³ /h)	排气筒高度(m)
水泥库底DA108	13.1	22.6	2.5	0.3848	16546	8.8
	13.3	22.8	2.7		16778	
	13.0	22.1	2.4		16470	

(接上页)

采样环境条件	2024.11.18 气温: 12.7 °C 大气压: 101.6 kPa					
采样点	检测项目	检测结果				GB 4915-2013《水泥工业大气污染物排放标准》表 2 限值(mg/m ³)
		排放浓度(mg/m ³)		排放速率(kg/h)		
水泥库底3输送 DA109	颗粒物	5.6		0.025		10
		3.9		0.017		
		4.6		0.021		
	均值	4.7		0.021		
烟气参数						
采样点	流速(m/s)	温度(°C)	含湿量(%)	排气筒截面积(m ²)	标干气流量(m ³ /h)	排气筒高度(m)
水泥库底3输送 DA109	17.6	14.6	2.4	0.0750	4471	9.5
	17.6	14.6	2.3		4479	
	18.1	14.6	2.3		4598	
采样环境条件	2024.11.22 气温: 13.1 °C 大气压: 101.6 kPa					
采样点	检测项目	检测结果				GB 4915-2013《水泥工业大气污染物排放标准》表 2 限值(mg/m ³)
		排放浓度(mg/m ³)		排放速率(kg/h)		
隧道出口陆域熟料库底输送皮带(水泥) DA126	颗粒物	8.0		0.026		10
		7.4		0.023		
		6.4		0.019		
	均值	7.3		0.023		
烟气参数						
采样点	流速(m/s)	温度(°C)	含湿量(%)	排气筒截面积(m ²)	标干气流量(m ³ /h)	排气筒高度(m)
隧道出口陆域熟料库底输送皮带(水泥) DA126	13.4	28.8	2.1	0.0750	3243	4.5
	12.6	29.3	2.2		3048	
	12.0	28.8	2.1		2904	
采样环境条件	2024.11.22 气温: 11.2 °C 大气压: 101.5 kPa					
采样点	检测项目	检测结果				GB 4915-2013《水泥工业大气污染物排放标准》表 2 限值(mg/m ³)
		排放浓度(mg/m ³)		排放速率(kg/h)		
排气筒DA127 隧道出口陆域熟料库底输送皮带(水泥)	颗粒物	6.7		0.012		10
		4.7		0.009		
		5.8		0.011		
	均值	5.7		0.011		

湖北维克昇检测有限公司

Hubei Weikesheng Testing co.,LTD

电话: 027-59499676

传真: 027-59499676

邮编: 430223

地址: 武汉东湖新技术开发区黄龙山北路4号三工光电产业基地厂房2号楼5层503室

邮箱: WKSjiance@163.com

(接上页)

烟气参数						
采样点	流速(m/s)	温度(°C)	含湿量(%)	排气筒截面积(m ²)	标干气流量(m ³ /h)	排气筒高度(m)
排气筒DA127 隧道出口陆域熟料库底输送皮带(水泥)	7.7	33.4	2.1	0.0750	1825	4.5
	7.8	33.1	2.2		1862	
	8.0	33.3	2.2		1905	
采样环境条件	2024.11.18 气温: 12.7 °C 大气压: 101.6 kPa					
采样点	检测项目	检测结果		GB 4915-2013《水泥工业大气污染物排放标准》表2 限值(mg/m ³)		
		排放浓度(mg/m ³)	排放速率(kg/h)			
1#水泥磨球磨机 排放口DA147	颗粒物	4.7	0.135	10		
		6.5	0.189			
		5.4	0.157			
	均值	5.5	0.160			
烟气参数						
采样点	流速(m/s)	温度(°C)	含湿量(%)	排气筒截面积(m ²)	标干气流量(m ³ /h)	排气筒高度(m)
1#水泥磨球磨机 排放口DA147	8.7	81.8	3.1	1.2272	28659	28
	8.9	82.4	3.2		29108	
	8.9	81.7	3.3		29108	
采样环境条件	2024.11.18 气温: 12.7 °C 大气压: 101.6 kPa					
采样点	检测项目	检测结果		GB 4915-2013《水泥工业大气污染物排放标准》表2 限值(mg/m ³)		
		排放浓度(mg/m ³)	排放速率(kg/h)			
2#水泥磨球磨机 排放口DA148	颗粒物	2.9	0.081	10		
		4.1	0.116			
		3.4	0.097			
	均值	3.5	0.098			
烟气参数						
采样点	流速(m/s)	温度(°C)	含湿量(%)	排气筒截面积(m ²)	标干气流量(m ³ /h)	排气筒高度(m)
2#水泥磨球磨机 排放口DA148	8.5	80.7	3.5	1.2272	27831	28
	8.7	82.1	3.2		28362	
	8.8	82.7	3.4		28539	
备注	/					

附表：检测质量控制结果统计表

全程序空白分析结果			
检测项目	全程序空白 (mg/m ³)	检出限 (mg/m ³)	结果评价
颗粒物	ND	1.0	合格
备注	1. 全程序空白样测定值应小于分析方法检出限； 2. “ND”表示检测结果低于分析方法检出限。		
质控结论			
本次检测所选分析方法准确，均在本公司检测能力认证范围内，质量控制结果合格。			

附图：现场检测布点图







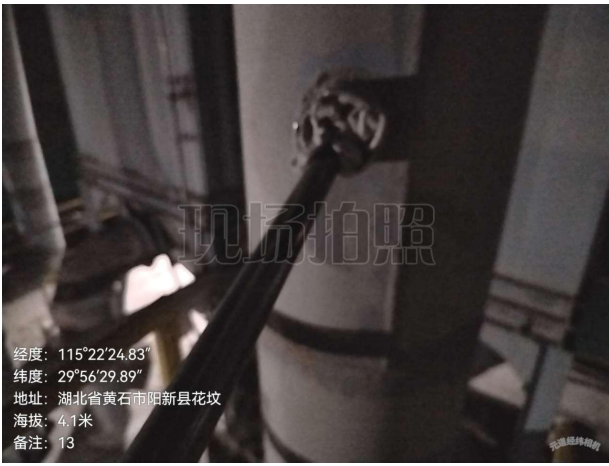
附图：现场检测照片



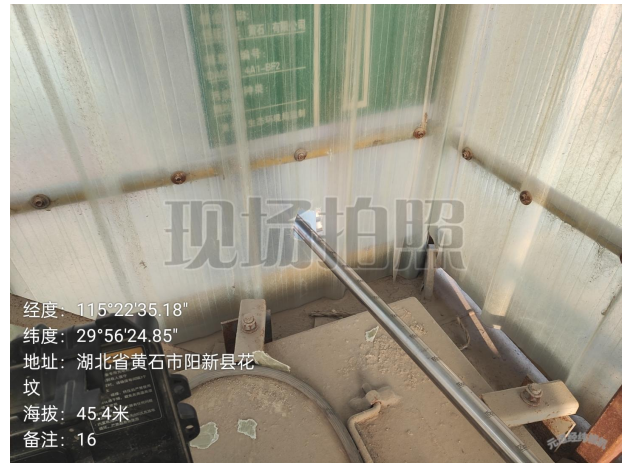
石灰石破碎机 DA003 有组织排放废气检测点位



辅助原料破碎及运输 DA005 有组织排放废气检测点位



2#原料配料联合储库汇流输送皮带 DA013 有组织排放废气检测点位



旁路防风收尘仓顶 DA016 有组织排放废气检测点位



水泥库顶 1DA024 有组织排放废气检测点位



水泥库顶 2DA025 有组织排放废气检测点位



水泥库顶 3DA026 有组织排放废气检测点位



水泥库顶 4DA027 有组织排放废气检测点位



码头 2#泊位原煤进厂输送皮带 DA042
有组织排放废气检测点位



码头 2#泊位原煤进厂输送皮带 DA043
有组织排放废气检测点位



码头 2#泊位原煤进厂输送皮带 DA044
有组织排放废气检测点位



熟料库顶入库拉链机 DA055
有组织排放废气检测点位



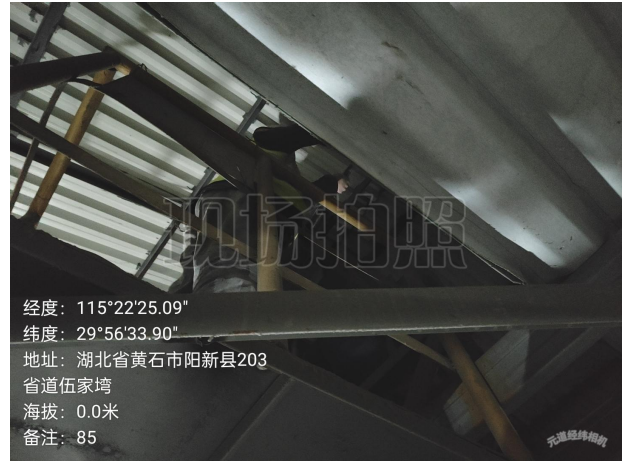
熟料库顶 DA056 有组织排放废气检测点位



水泥库底 2DA083 有组织排放废气检测点位



水泥库底输送 2DA084 有组织排放废气检测点位



水泥库底 4 输送 DA085 有组织排放废气检测点位



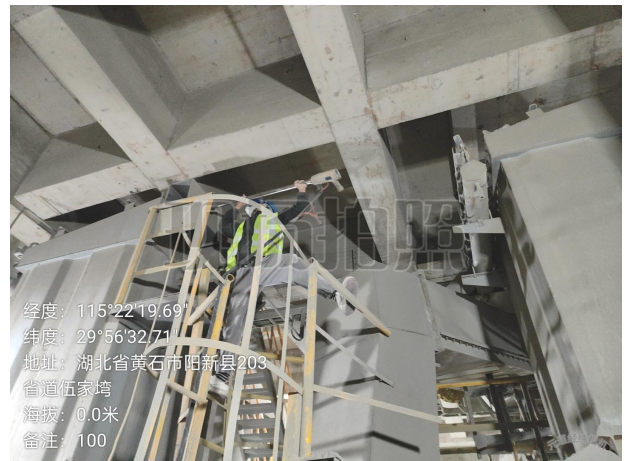
水泥库底 2 输送 DA097 有组织排放废气检测点位



水泥库底 2 输送 DA098 有组织排放废气检测点位



水泥库底 1 输送 DA099 有组织排放废气检测点位



水泥库底 1 输送 DA100 有组织排放废气检测点位



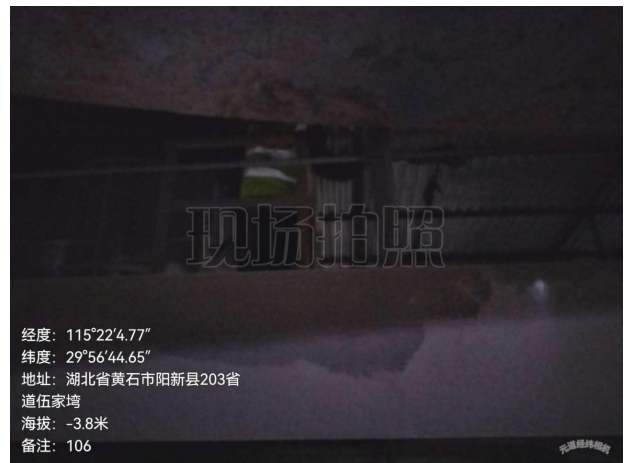
水泥库底 4 输送 DA101 有组织排放废气检测点位



水泥库底 3 输送 DA103 有组织排放废气检测点位



水泥库底 1DA105 有组织排放废气检测点位



水泥库底 1 输送 DA106 有组织排放废气检测点位



水泥库底 4DA107 有组织排放废气检测点位



水泥库底 DA108 有组织排放废气检测点位



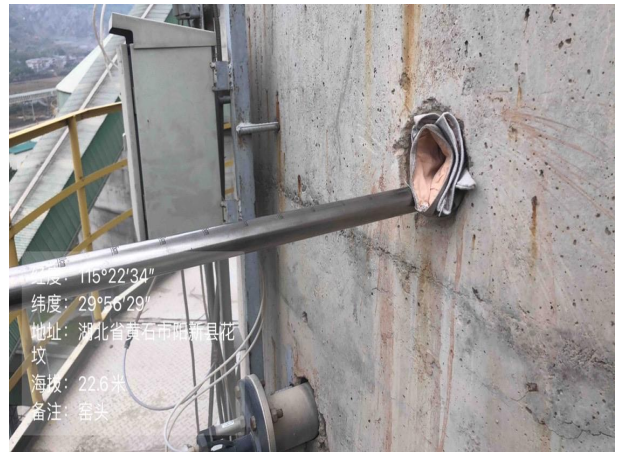
水泥库底 3 输送 DA109 有组织排放废气检测点位



隧道出口陆域熟料库底输送皮带(水泥) DA126 有组织排放废气检测点位



排气筒 DA127 隧道出口陆域熟料库底输送皮带(水泥) 有组织排放废气检测点位



窑头 DA144 有组织排放废气检测点位



1#水泥磨球磨机排放口 DA147 有组织排放废气检测点位



2#水泥磨球磨机排放口 DA148 有组织排放废气检测点位

报告结束

编制人: _____ 校核人: _____ 审核人: _____ 签发人: _____

日期: _____ 日期: _____ 日期: _____ 日期: _____